

## 当社の概要

1. 名称 株式会社ジャパンネット銀行 (英名: The Japan Net Bank, Limited)
2. 本社所在地 東京都新宿区西新宿2-1-1 新宿三井ビル6F  
本店営業部及び支店所在地 東京都新宿区西新宿4-15-3  
支店名

本店営業部

すすめ支店	はやぶさ支店	ふくろう支店	かもめ支店	
おひつじ座支店	おうし座支店	ふたご座支店	かに座支店	しし座支店
おとめ座支店	てんびん座支店	さそり座支店	へびつかい座支店	いて座支店
やぎ座支店	みずがめ座支店	うお座支店	りゅう座支店	はくちょう座支店
アンドロメダ座支店	ほうおう座支店	こぐま座支店	こと座支店	わし座支店
いるか座支店	うさぎ座支店	うしかい座支店	おおかみ座支店	オリオン座支店
カシオペヤ座支店	きりん座支店	クジラ座支店	ケンタウルス座支店	こいぬ座支店
さんかく座支店	じょうぎ座支店	たて座支店	つる座支店	とけい座支店
とびうお座支店	はと座支店	ベガス座支店	ポンプ座支店	やまねこ座支店
フラミンゴ支店	ペンギン支店			
カエデ支店	モミジ支店	サクラ支店	ウメ支店	ツバキ支店
ケヤキ支店	クスノキ支店	ヒイラギ支店	シラカバ支店	ツツジ支店

3. 設立 2000年9月19日
4. 開業 2000年10月12日
5. 資本金 372億5,000万円
6. 株主構成

(2009年7月1日現在)

株主名	総株式数	持株比率	議決権	議決権比率
株式会社三井住友銀行	344,000株	40.00%	344,000株	59.70%
ヤフー株式会社	344,000株	40.00%	60,200株	10.45%
日本生命保険相互会社	60,000株	6.98%	60,000株	10.41%
富士通株式会社	40,000株	4.65%	40,000株	6.94%
東京電力株式会社	20,000株	2.33%	20,000株	3.47%
株式会社エヌ・ティ・ティ・ドコモ	20,000株	2.33%	20,000株	3.47%
東日本電信電話株式会社	20,000株	2.33%	20,000株	3.47%
三井住友海上火災保険株式会社	4,000株	0.47%	4,000株	0.69%
三井生命保険株式会社	4,000株	0.47%	4,000株	0.69%
住友生命保険相互会社	4,000株	0.47%	4,000株	0.69%

(比率は単位未満を切り捨てて表示しております。)

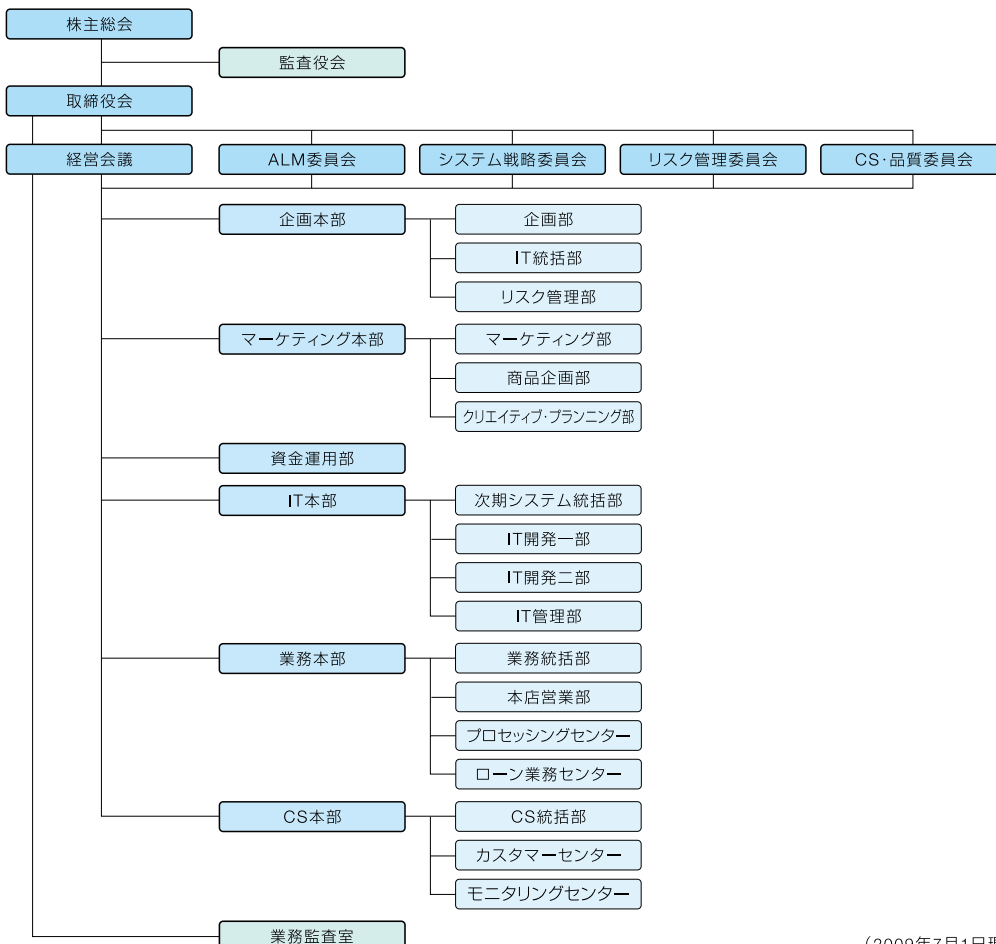
7. 長期優先債務格付「A」(株式会社 日本格付研究所)

## 役員 の 状 況

(2009年7月1日現在)

代表取締役社長		むらまつ 村松	なおひと 直人
代表取締役専務取締役	マーケティング本部・CS本部担当 兼 マーケティング本部長 兼 CS本部長	こむら 小村	みつひろ 充広
常務取締役	IT本部担当 CIO	もりた 森田	みちひろ 道寛
常務取締役	資金運用部担当	ふじた 藤田	けんじ 健司
取締役	企画本部担当 兼 企画本部長 兼 企画部長	ほそかわ 細川	みちのり 通則
取締役	業務本部担当 兼 業務本部長	みずき 水木	とおる 亨
取締役		たくさり 田鎖	ともひと 智人
取締役		かなべ 金邊	かつひこ 勝彦
取締役		やすおか 安岡	まもる 護
取締役		やしる 八代	みねき 峰樹
常勤監査役		どうめん 道免	ひろし 博
監査役		あべ 阿部	たかあき 孝明
監査役		あかばやし 赤林	とみじ 富二
監査役		よしだ 吉田	さとる 聡
監査役		よしい 吉井	しんご 伸吾

## 組 織 図



(2009年7月1日現在)