

## 当社の概要

1. 名称 株式会社ジャパンネット銀行 (英名: The Japan Net Bank, Limited)
2. 本社所在地 東京都新宿区西新宿2-1-1 新宿三井ビル6F  
 本店営業部及び支店所在地 東京都新宿区西新宿4-15-3  
 支店名 本店営業部、すすめ支店、はやぶさ支店、ふくろう支店、かもめ支店、フラミンゴ支店、ペンギン支店、カエデ支店、モミジ支店、サクラ支店、ウメ支店、ツバキ支店、ケヤキ支店、クスノキ支店、ヒイラギ支店、シラカバ支店、ツツジ支店、おひつじ座支店、おうし座支店、ふたご座支店、かに座支店、しし座支店、おとめ座支店、てんびん座支店、さそり座支店、へびつかい座支店、いて座支店、やぎ座支店、みずがめ座支店、うお座支店、りゅう座支店、はくちょう座支店、アンドロメダ座支店、ほうおう座支店、こぐま座支店、こと座支店、わし座支店、いるか座支店、うさぎ座支店、うしかい座支店、おおかみ座支店、オリオン座支店、カシオペヤ座支店、きりん座支店、クジラ座支店、ケンタウルス座支店、こいぬ座支店、さんかく座支店、じょうぎ座支店、たて座支店、つる座支店、とけい座支店、とびうお座支店、はと座支店、ペガス座支店、ポンプ座支店、やまねこ座支店
3. 設立 2000年9月19日
4. 開業 2000年10月12日
5. 資本金 372億5,000万円
6. 株主構成

(2008年7月1日現在)

株主名	総株式数	持株比率	議決権	議決権比率
株式会社三井住友銀行	344,000株	40.00%	344,000株	59.70%
ヤフー株式会社	344,000株	40.00%	60,200株	10.45%
日本生命保険相互会社	60,000株	6.98%	60,000株	10.41%
富士通株式会社	40,000株	4.65%	40,000株	6.94%
東京電力株式会社	20,000株	2.33%	20,000株	3.47%
株式会社エヌ・ティ・ティ・ドコモ	20,000株	2.33%	20,000株	3.47%
東日本電信電話株式会社	20,000株	2.33%	20,000株	3.47%
三井住友海上火災保険株式会社	4,000株	0.47%	4,000株	0.69%
三井生命保険株式会社	4,000株	0.47%	4,000株	0.69%
住友生命保険相互会社	4,000株	0.47%	4,000株	0.69%

(比率は単位未満を切り捨てて表示しております。)

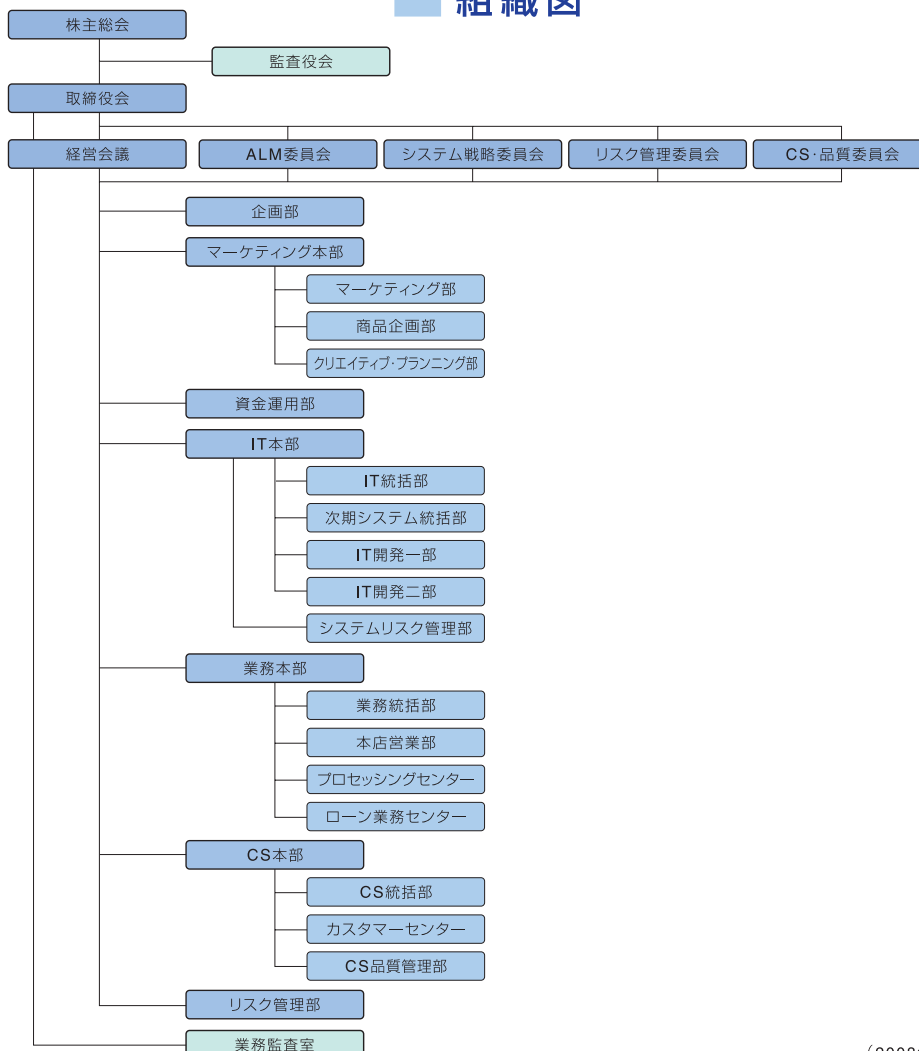
7. 長期優先債務格付「A」(株式会社 日本格付研究所)

## 役員の状況

(2008年7月1日現在)

代表取締役社長		村松 直人 (むらまつ なおひと)
代表取締役専務取締役	企画部、マーケティング本部、 リスク管理部担当兼マーケティング本部長	小村 充広 (こむら みつひろ)
常務取締役	IT本部担当兼IT本部長CIO	扇 隆彦 (おうぎ たかひこ)
常務取締役	資金運用部・業務本部・CS本部担当兼 CS本部長	藤田 健司 (ふじた けんじ)
取締役	企画部長	細川 通則 (ほそかわ みちのり)
取締役	業務本部長兼業務統括部長兼CS統括部長	水木 亨 (みずき とおる)
取締役		井上 雅博 (いのうえ まさひろ)
取締役		田鎖 智人 (たかさり ともひと)
取締役		金邊 勝彦 (かなべ かつひこ)
取締役		安岡 護 (やすおか まもる)
常勤監査役		道免 博 (どうめん ひろし)
監査役		阿部 孝明 (あべ たかあき)
監査役		須江 澄夫 (すえ すみお)
監査役		赤林 富二 (あかばやし とみじ)
監査役		奥谷 洋之 (おくたに ひろゆき)

## 組織図



(2008年7月1日現在)