

【バランス振替】操作マニュアル

2011年4月13日



■ サービス概要 ……P3

■ 操作フロー ……P4

1.振替グループの作成

1-1.バランス振替グループ一覧画面の見方……………P5

1-2.グループを新規作成する…P6

2.振替結果の確認

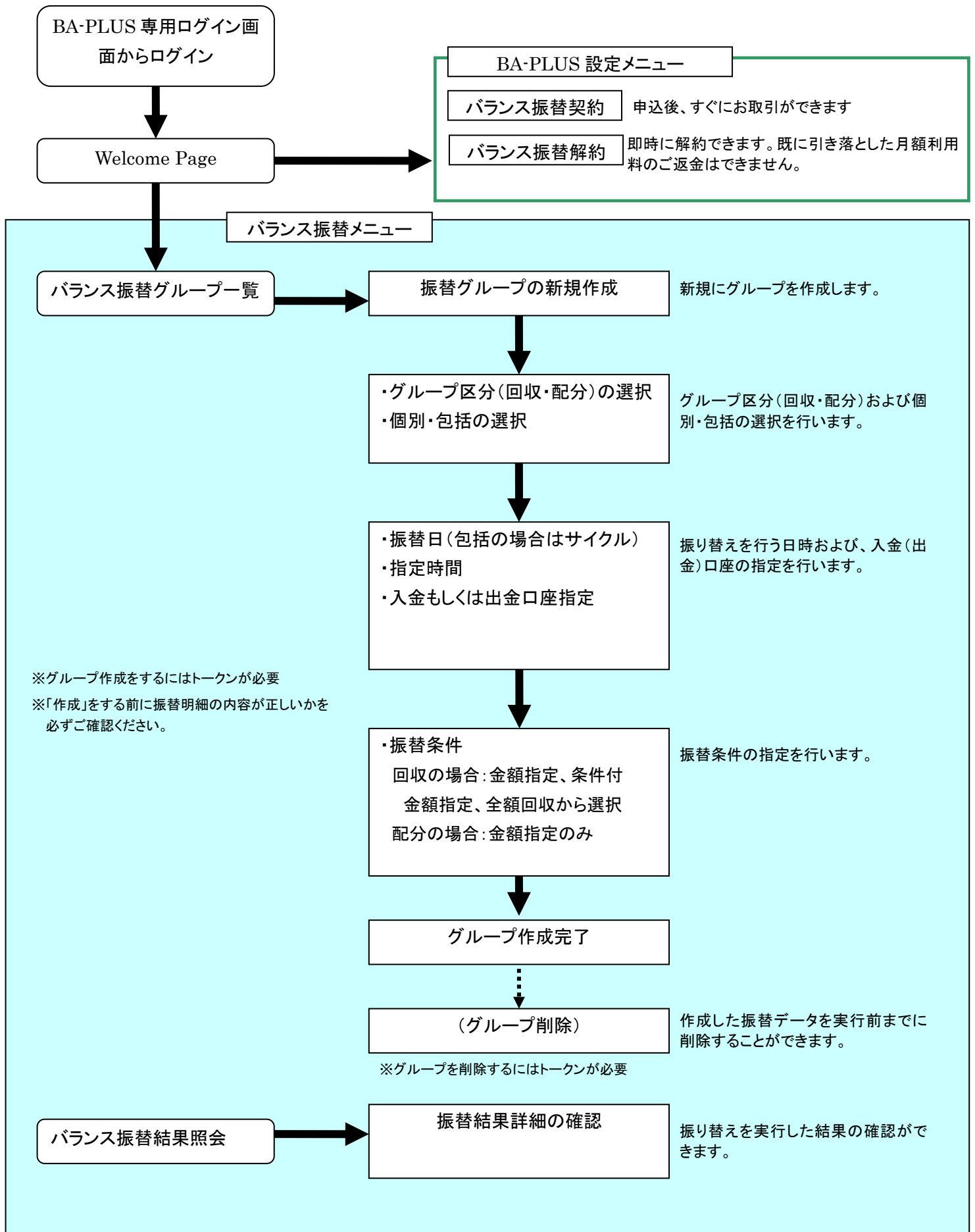
2-1.振替結果一覧画面の見方……………P10

2-2.バランス振替詳細結果照会……………P11

■ サービス概要

	項目	内容
1	ご利用いただける方	BA-PLUS 契約中の法人 (個人のお客さまはご利用いただけません)
2	申込方法	インターネットによる申し込み BA-PLUS 専用画面からログイン後、「BA-PLUS 設定」>「オプションサービス契約」画面よりお申し込みください。お手続き後すぐにご利用いただけます。
3	ご利用いただける端末	パソコンのみ
4	取引操作可能時間	24 時間(システムメンテナンス時を除く)
5	振替承認操作時限	振替予定時刻の 1 時間前まで
6	振替実行時間	7 時～23 時内で指定
7	振替データの照会期間	本日より 31 日前まで
8	振替データの削除可能時限	振替実行まで
9	月額利用料 (消費税含む、2011 年 4 月 1 日現在)	1 口座につき 1,050 円 (例)代表口座 1 口座・プラス口座 2 口座の場合、 1,050 円×3 口座=3,150 円 ※毎月 22 日にオプションサービス手数料引落口座から翌月分の月額利用料をお引き落としいたします。 (例)2 月の月額利用料は 1 月 22 日にお引き落としとなります。 ※初回申込時の 1 回目のお引き落としは申込手続を行った月の翌月 22 日になります。その後、毎月 22 日にお引き落としさせていただきます。 ※お引き落としができなかった場合は、翌月以降の初回ご利用時にお引き落としさせていただきます。 ※月額利用料のお引き落とし後に解約された場合、利用料の返金はいたしません。 一度お申し込みをされてから解約し、再申込をされた場合で、前月の 22 日に当月の月額利用料の引き落としがされていない場合は当月の初回利用時に月額利用料をお引き落としいたします。
10	振替手数料 (消費税含む、2011 年 4 月 1 日現在)	振替金額にかかわらず 105 円/件
11	振替金額	1 円以上(1 円単位)
12	個別・包括	振替グループ作成時に下記(1)(2)より選択 (1)個別・・・1 回限りの設定となります (2)包括・・・サイクルを設定し、継続的に実施します
13	振替サイクル (包括を選択した場合のみ)	振替グループ作成時に(1)～(3)より選択 (1)毎日 (2)毎週(曜日指定) (3)毎月(1 日～28 日、月末指定)
14	振替指定日	当日から 32 日後まで
15	振り替えの実行	振替実行日に振替データの振替合計金額と振替手数料合計金額をまとめてお引き落としさせていただきます。 ※振替金額と振替手数料の合計金額に対し、口座残高が不足している場合は、全件エラーとなりお振り替えができません。
16	振替結果照会	振替結果の明細が照会できます。
17	解約方法	インターネットによる解約申し込み BA-PLUS 専用画面からログイン後、「BA-PLUS 設定」>「オプションサービス契約」よりお手続きいただけます。 ※月額利用料をお引き落とし後に解約された場合、月額利用料の返金は行いません。

■操作フロー



1. 振替グループの作成

振替グループを作成します。

振替グループの作成やグループの削除は、「バランス振替グループ一覧」から操作を行います。

最初に Welcome Page の「バランス振替」から「グループ照会・作成・変更・削除」を開いてください。

1-1. バランス振替グループ一覧画面の見方

[>>ログアウト](#)

ジャパンネット銀行

現在位置 : [Welcome Page](#) → バランス振替グループ一覧

バランス振替グループ一覧

いらっしゃいませ XXXXXXXXXX 様

指定	グループ区分	グループ名	個別・包括	作成日時	合計件数	次回実行日時	状態
<input type="checkbox"/>	配分	配分	個別	2011年03月16日 16時07分11秒	1件	2011年03月16日(水) 18時	実行待
<input type="checkbox"/>	回収	3月16日分の全額回収	個別	2011年03月16日 16時14分31秒	1件	2011年03月16日(水) 19時	実行待
<input type="checkbox"/>	回収	資金回収 毎日分	包括	2011年03月16日 16時16分59秒	1件	2011年03月16日(水) 23時	実行待

・グループを作成する場合は、そのまま「グループ作成」ボタンを押してください。
・グループを削除する場合は、削除するグループの指定欄にチェックを入れ、「グループ削除」ボタンを押してください。
・グループの登録内容を変更する場合は、グループ名を押してください。

既に作成されたグループがある場合、ここに一覧が表示されます。

グループごとの、次回振替実行日時を表示しています。

各ボタンの機能

- …新規で振替データの作成を行います。
- …作成したグループの削除を行います。

バランス振替グループ一覧の「状態」について

- ・実行待…… グループ作成後、振り替えを待っている状態です。
 - ・一時停止… 振り替えを一時的に停止をしている状態です。
- ※ 操作後は必ず「最新状態に更新」ボタンを押してください。

1-2.グループを新規作成する

【バランス振替グループ一覧画面】

[>>ログアウト](#)

ジャパンネット銀行

現在位置 : Welcome Page → バランス振替グループ一覧

バランス振替グループ一覧

いらっしゃいませ XXXXXXXXXX 様

[最新状態に更新](#)

指定	グループ区分	グループ名	個別・包括	作成日時	合計件数	次回実行日時	状態
<input type="checkbox"/>	配分	配分	個別	2011年03月16日 16時07分11秒	1件	2011年03月16日(水) 18時	実行待
<input type="checkbox"/>	回収	3月16日分の全額回収	個別	2011年03月16日 16時14分31秒	1件	2011年03月16日(水) 19時	実行待
<input type="checkbox"/>	回収	資金回収 毎日分	包括	2011年03月16日 16時16分59秒	1件	2011年03月16日(水) 23時	実行待

・グループを作成する場合は、そのまま「グループ作成」ボタンを押してください。
・グループを削除する場合は、削除するグループの指定欄にチェックを入れ、「グループ削除」ボタンを押してください。
・グループの登録内容を変更する場合は、グループ名を押してください。

[グループ作成](#) [グループ削除](#)

「グループ作成」ボタンをクリック
します。

【グループ作成画面】

[>>ログアウト](#)

ジャパンネット銀行

現在位置 : Welcome Page → バランス振替グループ一覧 → バランス振替グループ作成

グループ作成

XXXXXXXXXX 様

[設定内容を入力してください](#)

グループ区分	<input checked="" type="radio"/> 回収 <input type="radio"/> 配分
<small>全額回収のように資金をあるタイミングで一括してひとつの口座に振り替える場合は、「回収」を選択してください。 逆に、複数の口座に一括して資金を入金する場合は、「配分」を選択してください。</small>	
グループ名 (全角15文字以内)	<input type="text" value="資金回収3月分"/>
個別・包括	<input checked="" type="radio"/> 個別(都度依頼) <input type="radio"/> 包括(包括依頼)

内容を入力の上、「次へ」ボタンを押してください。

[次へ](#) [グループ一覧画面へ](#)

以下を指定し、「次へ」ボタンをクリックします。

≫グループ区分

資金を複数の口座から一つの口座に集中させる場合は「回収」を選択してください。
資金を一つの口座から複数の口座に配分させる場合は「配分」を選択してください。

≫グループ名(全角)

振替グループに名称をつけます。
(例「資金回収 3月分」)

≫個別・包括

1 回限りの振り替えの場合は、「個別」を選択してください。
継続的な振り替えの場合は、「包括」を選択してください。(次の画面で振替サイクルの設定ができます。)

【グループ作成画面】

(個別の場合)

[>>ログアウト](#)

ジャパンネット銀行

現在位置 : [Welcome Page](#) → [バランス振替グループ一覧](#) → バランス振替グループ作成

グループ作成

様

代表店番口座番号	0011056177	グループ区分	回収
グループ名	資金回収3月分	個別・包括	個別

設定内容を入力してください

振替日	2011年 3月 17日 カレンダー表示
指定時間 (7時～23時より選択)	10時
入金口座	本店営業部(001)-1056177

「指定時間」には、現在時刻から1時間以内を指定することはできません。
(現在時刻が10時20分の場合、「11時」は選択できません。「12時～23時」を選択すると本日から、「7時～10時」を選択すると明日からの振り替えとなります。)

内容を入力及び選択のうえ、「次へ」ボタンを押してください。

[次へ](#) [戻る](#)

以下を指定し、「次へ」ボタンをクリックします。

≫振替日

資金を振り替えたい日を指定してください。

≫指定時間

資金を振り替えたい時間を指定してください。(7時～23時までの1時間刻み)

≫入金口座(出金口座)

回収の場合は、資金を集中する入金口座を指定してください。

配分の場合は、資金を配分する出金口座を指定してください。

(包括の場合)

ジャパンネット銀行

現在位置 : [Welcome Page](#) → [バランス振替グループ一覧](#) → バランス振替グループ作成

グループ作成

様

代表店番口座番号	0011056177	グループ区分	回収
グループ名	3月分回収包括	個別・包括	包括

設定内容を入力してください

振替サイクル区分	<input checked="" type="radio"/> 毎日	<input type="radio"/> 毎週(曜日指定)	<input type="radio"/> 毎月(日付、月末指定)
指定時間 (7時～23時より選択)	20時		
入金口座	本店営業部(001)-1056177		

「指定時間」には、現在時刻から1時間以内を指定することはできません。
(現在時刻が10時20分の場合、「11時」は選択できません。「12時～23時」を選択すると本日から、「7時～10時」を選択すると明日からの振り替えとなります。)

内容を入力及び選択のうえ、「次へ」ボタンを押してください。

[次へ](#) [戻る](#)

以下を指定し、「次へ」ボタンをクリックします。

≫振替サイクル区分

振り替えのサイクルを指定してください。

≫指定時間

資金を振り替えたい時間を指定してください。(7時～23時までの1時間刻み)

≫入金口座(出金口座)

回収の場合は、資金を集中する入金口座を指定してください。

配分の場合は、資金を配分する出金口座を指定してください。

【グループ作成画面】

>>ログアウト

ジャパンネット銀行

現在位置 : Welcome Page → バランス振替グループ一覧 → バランス振替グループ作成

グループ作成

様

代表店番口座番号	0011056177	グループ区分	回収
グループ名	資金回収3月分	個別・包括	個別
振替日	2011年03月17日	指定時間	10時
入金口座	本店営業部(001)-1056177		

出金口座を指定してください。

出金口座に設定する口座を選択し「振替条件」を指定してください。

出金口座の選択

支店 口座番号	口座名義人名	普通預金残高	振替条件
本店営業部 1056426	シャ)ガイコク	1,028,816円	全額回収

総件数 1件

内容を入力の上、「次へ」ボタンを押してください。

以下を指定し、「次へ」ボタンをクリックします。

振替条件

プルダウンメニューから、振替条件を選択してください。

(回収の場合)

- ・金額指定
- ・条件付金額指定
- ・全額回収

(配分の場合)

- ・金額指定のみ

【グループ作成確認画面】

>>ログアウト

ジャパンネット銀行

現在位置 : Welcome Page → バランス振替グループ一覧 → バランス振替グループ作成

グループ作成

様

代表店番口座番号	0011056177	グループ区分	回収
グループ名	資金回収3月分	個別・包括	個別
振替日	2011年03月17日	指定時間	10時
入金口座	本店営業部(001)-1056177		

出金口座の指定金額・残高条件を指定してください。

出金口座の指定金額・残高条件の入力

支店 口座番号	口座名義人名	普通預金残高	振替条件	指定金額	残高条件
本店営業部 1056426	シャ)ガイコク	1,028,816円	全額回収	-	-

総件数 1件

内容を入力の上、「確認」ボタンを押してください。

内容を確認の上、「確認」ボタンをクリックします。

【グループ作成確認画面】

ジャパンネット銀行

現在位置: Welcome Page → バランス報告グループ一覧 → バランス報告グループ作成

グループ作成

様

代表店窓口番号	0011056177	グループ区分	店舗
グループ名	黄瀬(2)03月分	種別・色紙	(緑)
振替日	2011年03月17日	指定時間	10時
入金口座	本店営業部0011-1056177		

設定内容を確認してください。

出金口座の振替条件・指定金額・特高条件の確認

本店口座番号	口座名義人名	普通預金残高	振替条件	指定金額	特高条件
本店営業部 1056129	ジャパネット	1,028,816円	全額振込	=	=

総件数 1件

ワンタイムパスワード入力欄は、時間をあけて「作成」ボタンを押してください。 [ワンタイムパスワードの入力方法](#)

ワンタイムパスワード(6桁の半角数字)

ワンタイムパスワードを入力の上、「作成」ボタンをクリックします。

【グループ作成完了画面】

>>ログアウト

ジャパンネット銀行

現在位置: Welcome Page → バランス報告グループ一覧 → バランス報告グループ作成

グループ作成

グループ作成を受け付けました。

次回実行予定日時:

完了画面が表示されるので、「グループ一覧画面へ」ボタンをクリックします。

2.振替結果の確認

振り替えの結果を確認する場合は、Welcome Page の「バランス振替」から「振替結果照会」を開いてください。

2-1.バランス振替結果照会の見方

【バランス振替結果照会画面】

振替結果を照会できます。

現在位置 : Welcome Page → バランス振替結果照会

バランス振替結果照会

いらっしゃいませ ■■■■■ 様

最新状態に更新 検索

取引日時	グループ区分	グループ名	個別・包括	件数	取引成立金額合計	手数料合計	振替結果
2011年03月17日(木) 11時00分	回収	資金回収3月分	個別	1件	-	-	振替せず
2011年03月16日(水) 23時00分	回収	資金回収	個別	1件	-	-	エラー
2011年03月16日(水) 23時00分	回収	資金回収 毎日分	包括	1件	-	-	振替せず
2011年03月16日(水) 19時00分	回収	3月16日分の全額回収	個別	1件	49,947円	105円	正常
2011年03月16日(水) 18時00分	配分	配分	個別	1件	1,000円	105円	正常

総件数 5件(1~5件表示)

戻る

「グループ名」をクリックすると、口座ごとの振替結果を確認できます。
「振替結果」がエラーの場合、エラーの文字をクリックすると不能理由を確認できます。

振替結果を一覧で表示しています。

「振替結果」について

- ・ 正常… 振り替えが正常に終了している状態です。
- ・ 振替せず… 振り替えの必要がなかった状態です。
- ・ エラー… 振替データにエラーがある状態です。「エラー」の文字をクリックして不能理由を確認してください。

※ 操作後は必ず「最新状態に更新」ボタンを押してください。

2-2. バランス振替詳細結果照会

【バランス振替詳細結果照会画面】

 **ジャパンネット銀行**

現在位置 : [Welcome Page](#) → [バランス振替結果照会](#) → [バランス振替詳細結果照会](#)

バランス振替詳細結果照会

いらっしゃいませ XXXXXXXXXX 様

代表者店番口座番号	0011056177	グループ区分	回収
グループ名	3月16日分の全額回収	個別・包括	個別
作成日時	2011年03月16日 16時14分31秒	振替日	2011年03月16日
指定時間	19時	入金口座	本店営業部(001)-1056177
取引日時	2011年03月16日 19時00分	振替結果	正常

支店 口座番号	口座名義人名	振替条件	指定金額	残高条件	取引前残高	取引成立金額	取引後残高	振替結果
本店営業部 1056426	シャ)ガイコク	全額回収	-	-	49,947円	49,947円	0円	正常

総件数 1件 (1~1件表示)

[戻る](#)

「振替結果」がエラーの場合、エラーの文字をクリックすると不能理由を確認できます。

グループ名をクリックすることで、グループ単位の振替結果の詳細を確認することができます。

以上